



DEN NORSKE KIRKE

Malvik kirkelige fellesråd

# Møteinnkalling

## Malvik kirkelige fellesråd

---

Møtedato: 16.06.2025 kl. 09:00

Møtested: Mail, Teams

Arkivsak: 19/00877

---

# Saksliste

Godkjenning av innkalling og saksliste

Godkjenning av protokoll

Saker til behandling

6/25 Hommelvik minnelund utvidelse

3



# DEN NORSKE KIRKE

Malvik kirkelige fellesråd

Saksbehandler	Arkivkode	Arkivsak	Ugradert
Olav Jørgen Berg	800	21/00779-17	

Saksnummer	Råd/utvalg	Møtedato
	Malvik kirkelige fellesråd	

## Hommelvik minnelund utvidelse

### Saksorientering

Godkjennelse av skisse for minnelund før oversendelse til Statsforvalter.

Det ble i 2014 etablert minnelund både på Malvik kirkegård og på Hommelvik kirkegård. Andelen kremasjon har økt betraktelig de siste årene, spesielt i Hommelvik. Det har blitt veldig stor økning i bruk av minnelundene. Dette har medført at det ikke lenger er ledig plass på minnelunden i Hommelvik.

Vi har jobbet sammen med Asplan Viak en periode nå, for å øke kapasiteten på våre kirkegårder. Det har vært både med tanke på en eventuell utvidelse av Malvik kirkegård for å øke antall kisteplasser og for å etablere en ny kirkegård i Hommelvik, (Solbakken gravlund). Samtidig, så har vi også jobbet med utvidelse av begge minnelundene og en mulig utvidelse av Hommelvik kirkegård for bruk til urnefelt og en mulig ny minnelund. I første omgang, så er det utvidelse av Hommelvik minnelund som har hatt prioritet siden dette er mest kritisk.

Nå har det kommet en skisse og en plan over hvordan dette kan gjøres.

Det vises til vedlegg, utarbeidet av Asplan Viak, "Plan for gravplassen, Hommelvik minnelund" og skisse over minnelund etter utvidelse. Her beskrives det i detalj hvordan dette er tenkt.

Minnelunden hadde i utgangspunktet en kapasitet på 120 urneplasser. Nå er det lagt opp til en utvidelse med 150 graver i første omgang, med mulighet for ytterligere utvidelse med 50 graver om noen år.

### Forslag til vedtak

Plan for utvidelse av minnelunden i Hommelvik vedtas som beskrevet i plandokument og skisse.

Planen sendes over til Statsforvalteren for videre godkjenning.

---

## HOMMELVIK MINNELUND, UTVIDELSE

### PLAN FOR GRAVPLASSEN



## DOKUMENTINFORMASJON

---

Oppdragsgiver: Malvik kirkelige fellesråd  
Rapporttittel: PLAN FOR GRAVPLASSEN – Hommelvik minnelund utvidelse  
Utgave/dato: 10.06.25  
Arkivreferanse:  
Oppdrag: 644255-01  
Oppdragsleder: Brit S. Johnsen  
Fag: Kirkegårder  
Tema: PLAN FOR GRAVPLASSEN (Kirkegårdsplan)  
Skrevet av: Brit S. Johnsen  
Kvalitetskontroll:  
Asplan Viak AS [www.asplanviak.no](http://www.asplanviak.no)

---

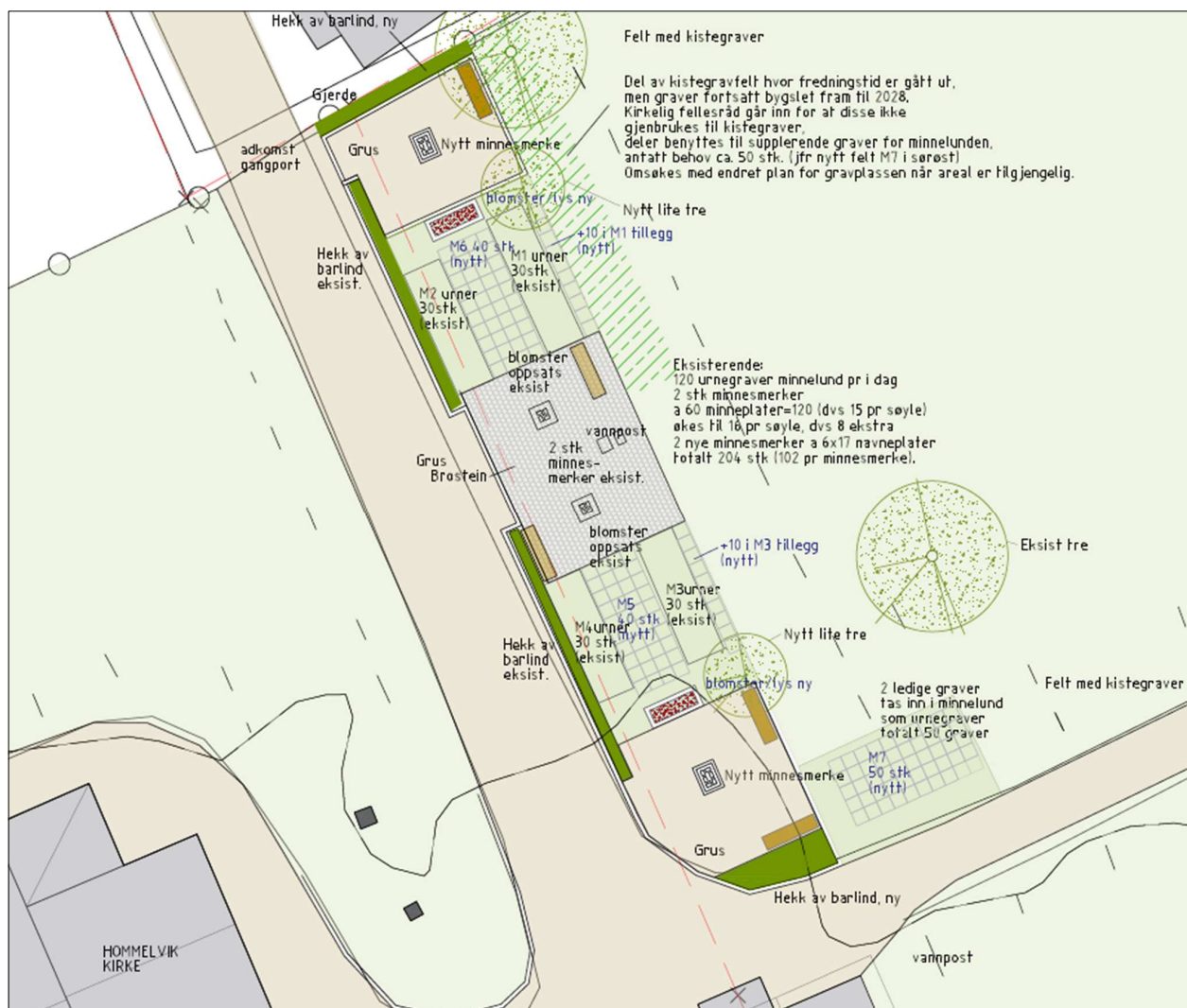
---

## INNHOLDSFORTEGNELSE

### Innhold

<b>1.0 BAKGRUNN/FORMÅL</b> .....	<b>1</b>
<b>2.0 OVERORDNET BESKRIVELSE</b> .....	<b>2</b>
2.1 <i>Beliggenhet</i> .....	2
<b>3.0 UTVIDELSESBEHOV OG UTVIDELSESMULIGHETER I MALVIK</b> .....	<b>3</b>
<b>4.0 UTVIDET MINNELUND HOMMELVIK</b> .....	<b>4</b>
4.1 <i>Dagens minnelund ved Hommelvik kirke</i> .....	4
4.2 <i>Ny situasjon og kvaliteter, utvidet minnelund ved Hommelvik kirke</i> .....	5
<b>VEDLEGG:</b> .....	<b>7</b>

## 1.0 BAKGRUNN/FORMÅL



Bilde over: Utsnitt landskapsplan Hommelvik minnelund utvidelse. Se vedlagte landskapsplan for bedre lesbarhet.

Malvik kirkelige fellesråd har ansvaret for 2 gravplasser, lokalisert ved hhv Hommelvik kirke og Malvik kirke, se kart neste side. I tillegg er det regulert et nytt område med formål gravplass lenger øst i Hommelvik: Solbakken, i avstand ca 1,5 km fra Hommelvik kirke og dagens gravplass.

I dag er det lagt til rette for kistegravfelt samt minnelund ved både Hommelvik kirke og Malvik kirke. Malvik kommune har i dag ingen tilrettelagte urnefelt. Urnedesettelser foregår i dag kun på etablerte kistegraver, i tillegg til i minnelundene.

Eksisterende gravplasser i Malvik kommune fylles nå raskt opp, og det er igangsatt et arbeid for å legge til rette for nye gravplasser, både kistegraver, egne urnefelt og minnelunder.

Kirkelig fellesråd i Malvik har her imidlertid støttet på utfordringer knyttet til å ta i bruk nytt areal regulert ved Solbakken. Området eies av Malvik kommune, men leies ut og dyrkes. Det ble midlertidig nedlagt forbud mot tiltak på eiendommen i påvente av kommunestyret sin behandling den 24.02.25. Kommunestyret vedtok imidlertid at det ikke nedlegges midlertidig forbud i påvente av ny kommuneplanens arealdel.

Tidsmessig er imidlertid situasjonen nå utfordrende. Som beskrevet over, har kommunen ingen

egne urnefelt, kun felt for kistegraver, samt minnelund. Minnelunden ved Hommelvik kirke er tilnærmet full, kun et par plasser igjen, utenom de som allerede er bygslet.

Iht forskrift til lov om kirkegårder, kremasjon og gravferd (gravferdsloven) skal det ved anleggning og utvidelse av våre kirkegårder utarbeides en «Plan for gravplassen».

Denne beskrivelsen med tilhørende tegninger utgjør

### Plan for gravplassen, Hommelvik kirke minnelund utvidelse.

## 2.0 OVERORDNET BESKRIVELSE

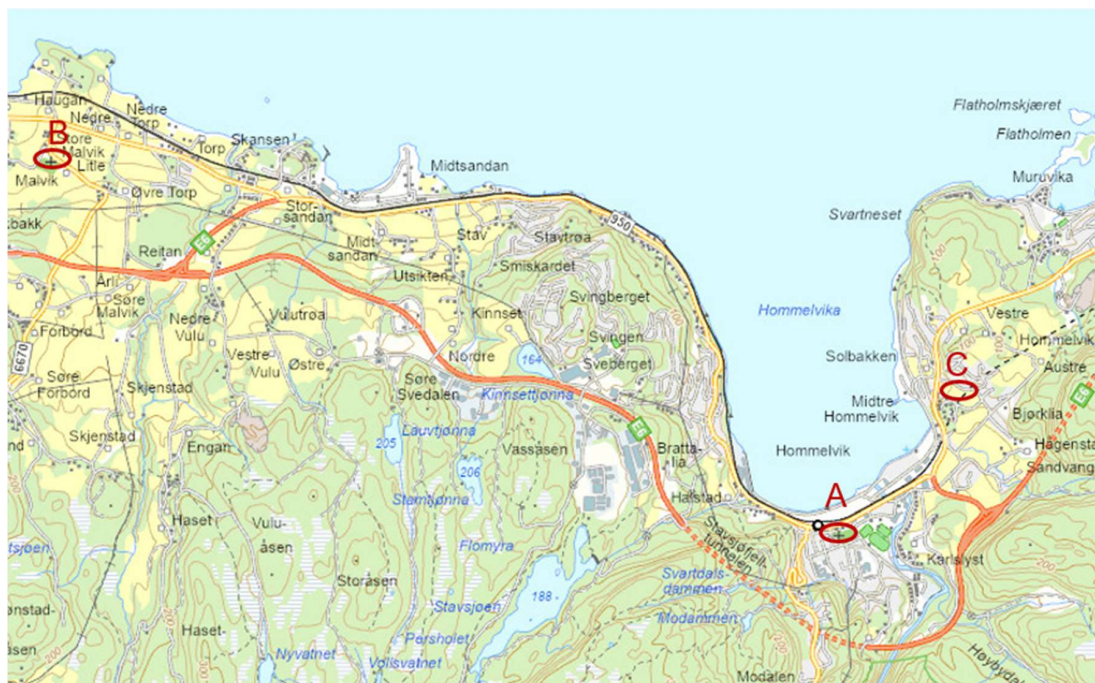
### 2.1 Beliggenhet

Hommelvik kirke/kirkegård ligger i Malvik kommune, i tettstedet Hommelvik, ca. 3 mil fra Trondheim.

Kartet under viser også regulert gravplass ved Solbakken, øst i Hommelvik, samt beliggenheten til Malvik kirke/kirkegård i Malvik sokn.

Hommelvik kirke/kirkegård ligger i kommuneplanens arealdel 2018-2030 innefor areal der det vises til gjeldende reguleringsplan: Områderegulering for Hommelvik sentrum ( og Hommelvik kirkegård ligger her inne med dekkende arealformål). Solbakken ligger inne som offentlig eller privat tjenesteyting.

Malvik kommune har vel 15 000 innbyggere.



Bilde over: Beliggenhet Hommelvik kirke/ kirkegård: Rød markering A, Malvik kirke/kirkegård: Rød markering B, Regulert gravplass Solbakken: Rød markering C.



### 3.0 UTVIDELSESBEHOV OG UTVIDELSESMULIGHETER I MALVIK

Eksisterende gravplass ved Hommelvik kirke fylles opp, og det er pr nå et stort behov for nye gravplasser.

Mht. urnegraver i minnelund er behovet akutt i Hommelvik sokn. Det er i dag kun et par plasser igjen som ikke er bygslet. Det er bare et tidsspørsmål før det i Hommelvik kun kan tilbys kistegraver i felt eller nedsetting av urner på eksisterende kistegraver.

(Som omtalt under kapittel bakgrunn/formål har kommunen ingen egne tilrettelagte urnefelt i kommunen, verken ved Hommelvik kirke eller Malvik kirke).

Det jobbes nå derfor både med planer for utvidelse av Hommelvik minnelund, planer for utvidelse av Hommelvik gravplass, samt at det nå også kan tas tak i Solbakken gravfelt igjen.

Det jobbes også med utvidet kapasitet ved Malvik kirke, både innenfor regulert areal, og behov for utvidelse som vil kreve ny regulering.

Det som imidlertid er enklest å få gjort noe med relativt raskt, er utvidelse av eksisterende minnelunder, både ved Hommelvik kirke og Malvik kirke.

Gravlegging i minnelund er en gravform som har økt kraftig de siste årene i Malvik kommune.

Denne Plan for gravplassen omhandler utvidelse av minnelunden ved Hommelvik kirke.



Bilder over: Ortofoto fra Asplanviakartet viser dagens situasjon ved Hommelvik kirke. Hovedadkomst til kirka er fra vest, dagens minnelund ligger øst for kirka.

## 4.0 UTVIDET MINNELUND HOMMELVIK

### 4.1 Dagens minnelund ved Hommelvik kirke

Hommelvik kirke er fra 1886. Kirka er i tre og har 360 sitteplasser. Dagens minnelund er plassert sentralt ved kirka, på østsiden av denne. Der er i dag en minneplass med to minnesmerker, og med benker, plass for lys og blomster og vannpost. Minnelunden ble tatt i bruk i 2014. Kirkegården ved Hommelvik kirke har en enkel utforming, innrammet av hvitt tregjerde og hvor trær er benyttet som ramme om kirkegården og som vegetasjon inne på gravplassen.



Bilder over: Hovedadkomst til Hommelvik kirke er fra vest (bilde fra Google Maps)

Bilder under: Eksisterende minnelund øst for kirka (som ligger til høyre for bildeutsnittet). Det er området i forkant bilde samt i bakkant av eksisterende minnesmerker som tenkes tatt i bruk som utvidet minnelund.



## 4.2 Ny situasjon og kvaliteter, utvidet minnelund ved Hommelvik kirke

En utvidelse av minnelunden ved Hommelvik kirke vil naturlig ta utgangspunkt i løsningene i dagens minnelund. Vi ser for oss en utvidelse som strekker seg noe nordover, sørover og sørøstover for dagens minnelund, se landskapsplan.

### Hovedinndeling utvidet minnelund: Minneplasser, minnesmerker og tilhørende felt for urner

Det etableres to nye minneplasser med 1 minnesmerke hver hhv nord og sør for eksisterende urnefelt for minnelunden. Ubrukt areal nord og sør for dagens minnelund innlemmes i utvidelsen av minnelunden. Videre tas ledige gjenbruksgraver sørøst for dagens minnelund i bruk til minnelund (nytt gravfelt M7) framfor gjenbruk av disse til kistegraver. Ledig areal mellom dagens urnefelt for minnelunden tas i bruk til nye gravfelt M5 og M6. I tillegg suppleres to av dagens fire urnefelt med 10 nye urnegraver hver (til eksisterende gravfelt M1 og M3)

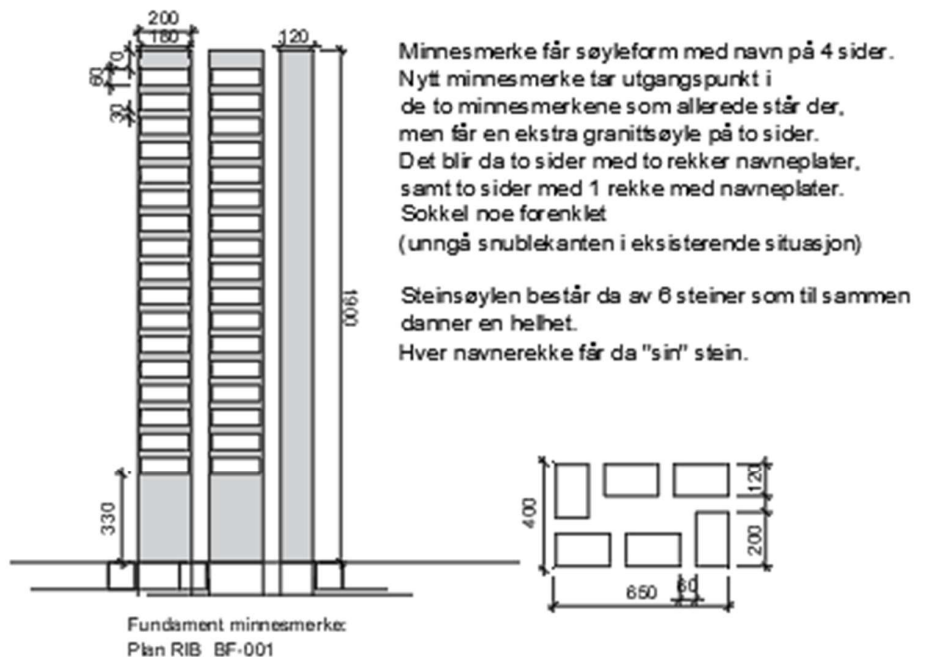
### Minnesmerker og graver

Dagens minnelund har 2 stk. minnesmerker med 60 navneplater på hvert minnesmerke. Til sammen 120 navneplater, og med like mange urnegraver i dagens minnelund.

Minnesmerkene for utvidet minnelund får tilnærmet samme utforming som de eksisterende, men utvides fra 4 til 6 søyler, se detalj under.



Dagens minnesmerke, 2 stk



Bilde til venstre: Dagens minnesmerke (2stk)

Bilde til høyre: Utforming og mål nye minnesmerker, med utgangspunkt i eksisterende minnesmerker.

2 stk nye minnesmerker får 6 søyler hver med navneplater, til sammen 102 plater pr minnesmerke, totalt 204 plater. Nederste plater er 33 cm over bakken.

De to eksisterende minnesmerkene får 1 stk. ekstra navneplate nederst på hver søyle, for ytterligere å øke kapasiteten i en svært presset gravsituasjon i Hommelvik sokn.

Med en tilrettelegging som beskrevet over, klarer Kirkelig fellesråd i Malvik kommune å øke det totale antallet i minnelunden fra 120 navneplater/graver til i første omgang 332 navneplater og 270 graver i minnelunden. De pr i første omgang manglende urnegravene knyttet til minnelunden vil kunne etableres når areal frigjøres på tilliggende kistefelt i nordøst, se landskapsplan. Gravene her er bygslet fram til 2028, fredningstiden er gått ut.

Når nødvendig areal er tilgjengelig, vil Kirkelig fellesråd søke om en endring av denne Plan for gravplassen, Hommelvik minnelund.

**Utvidelse av dagens minnelund som beskrevet over, anses som et viktig grep for å håndtere en svært presset gravsituasjon i Hommelvik sokn, i påvente av at kommunen får klargjort nye gravareal utenfor dagens kirkegård ved Hommelvik kirke.**

### **Universell utforming, dekker og vegetasjon**

Dagens karakter for minnelunden skal i størst mulig grad opprettholdes. Dagens minneplass er belagt med brostein. Dette ønsker vi endret til et belegg som er mer UU-vennlig. Vi vurderer det slik at dagens karakter opprettholdes, selv om det gjøres en forenkling mht. belegg for supplerende minneplasser nord og sør. Plassene får et dekke av grus kantet med 1 rad brostein. Grus er også belegget på de interne gangveiene, her går grusen rett over i plen. Brosteinkanten på de nye plassene tar opp i seg deler av materialbruken på den eksisterende plassen.

Dagens hekk av barlind opprettholdes mot gangveg i vest, men fjernes mot øst. Hekken gir og vil gi en god visuell og taktil forståelse av hvor adkomstene inn til minneplassene er. Det etableres ny hekk av barlind mot eksisterende tregjerde i nord og mot gangvei i sør. To mindre trær/større busker, vårblostmrende, plantes i avslutning av minnelunden mot øst.

Det etableres felt for nedsetting av blomster og lys knyttet til minneplass nord og sør.

### **Gjerder, porter, benker, vannuttak og avfallspunkt :**

Det blir ingen endringer mht inngjerding, porter eller avfallspunkt. For vannuttak forutsettes vannuttak på eksisterende minnelund samt vannuttak øst for driftsbygg benyttet.

De to nye plassene for minnelund suppleres med hhv 1 benk for plass nord og 2 benker for plass sør.

### **Adkomst og parkering:**

Adkomst og parkering vil forbli som i dag.

### **Gravkart**

Iht. Rundskriv V-6/2018 - Standard fastsatt av statens kartverk (SOSI) for gravplasser, er gravferdsforskriften § 4 annet ledd tråd i kraft med virkning fra 1. januar 2019. For planarbeid som igangsettes etter denne dato vil det være et krav om bruk av SOSI gravplass. «Ved anlegg, utvidelse eller vesentlig endring av gravplass, skal gravplassen, hvert gravfelt og hver grav har sin egen ID i henhold til standard fastsatt av Statens kartverk (SOSI)»

Vedlagt ligger gravkart iht. beskrevet standard. (Sendes Statsforvalteren) Sosifil ettersendes når Statsforvalter har godkjent løsning for Hommelvik minnelund utvidelse.

## VEDLEGG:

### Tegningsoversikt:

LO-001	Landskapsplan 1: 150 i A3
LJ-001	Detaljer: Dekker og kanter (kan ettersendes, sendes statsforvalteren)
LJ-002	Minnesmerke (kan ettersendes, sendes statsforvalteren)
BF-001	Fundament minnesmerke (kan ettersendes, sendes statsforvalteren)
LZ001	Gravkart utvidet minnelund (kan ettersendes, sendes statsforvalteren) Sosifil tilhørende gravkart (ettersendes ved godkjent løsning)

